

LA DOMENICA DEL CORRIERE

DEL REGNO ESTERO
Anno Lit. 8 — Fr. 8 —
Semestre » 2 75 » 2 25

Si pubblica a Milano ogni Domenica

Supplemento illustrato del "Corriere della Sera"

Uffici del giornale:
Via Solferino, N. 28
MILANO

ANNO 1916

La guerra conosce le alte quote, i nevai e i ghiacciai. I soldati si fronteggiano strappando alla montagna pochi metri, costruendo gallerie e trinceramenti per ripararsi dal freddo e dai colpi del nemico. Mesi e mesi di dura resistenza al limite delle possibilità umane in un logorante avvicinarsi di effimere conquiste.



Una cerimonia fra le nevi: la consegna di due medaglie d'argento al valore.

(Disegno di A. Beltrame)

La Domenica del Corriere - Anno XVIII, Num. 1, 2-9 gennaio 1916



La guerra a tremila metri: nuclei di nostri skiatori distruggono due "blockhouse", per mezzo di mine.

(Disegno di A. Beltrame)

La Domenica del Corriere - Anno XVIII, Num. 5, 30 gennaio- 6 febbraio 1916

LA DOMENICA DEL CORRIERE

MILANO
Si pubblica a Milano ogni Domenica
Supplemento illustrato del "Corriere della Sera",
MILANO

Per tutti gli articoli e illustrazioni è riservata la proprietà letteraria e artistica, secondo le leggi e i trattati internazionali.
ANNO XVIII. Num. 7. 13-20 Febbraio 1916. Centesimi 10 il numero.



La guerra fuori delle trincee: un attacco di sorpresa, dei nostri alpini, a circa tremila metri.
(Disegno di A. Beltrame).

La Domenica del Corriere - Anno XVIII, Num. 7, 13-20 febbraio 1916



La guerra sulle cime nevose: come i pezzi da montagna giungono sulle posizioni più difficili.
(Disegno di A. Beltrame).

La Domenica del Corriere - Anno XVIII, Num. 10, 5-12 marzo 1916

LA DOMENICA DEL CORRIERE

Si pubblica a Milano ogni Domenica

Via Solferino, N. 25
MILANO

Supplemento illustrato del "Corriere della Sera"

Per tutti gli articoli e illustrazioni è riservata la proprietà letteraria e artistica, secondo le leggi e i trattati internazionali.

Anno XVIII. - Num. 11.

12 - 19 Marzo 1916.

Centesimi 10 il numero.



Come si riforniscono le posizioni avanzate, in alta montagna: un impianto teleferico per il trasporto dei viveri e delle munizioni.

(Disegno di A. Beltrame)

La Domenica del Corriere - Anno XVIII, Num. 11, 12-19 marzo 1916

LA DOMENICA DEL CORRIERE

Si pubblica a Milano ogni Domenica

Via Solferino, N. 25
MILANO

Supplemento illustrato del "Corriere della Sera"

Anno XVIII. - Num. 16.

16 - 23 Aprile 1916.

Centesimi 10 il numero.



La gloriosa riconquista del Pal Piccolo: l'assalto degli alpini, mentre sulla battaglia appaiono le ali tricolori di un aeroplano.

La Domenica del Corriere - Anno XVIII, Num. 16, 16-23 aprile 1916

LA DOMENICA DEL CORRIERE

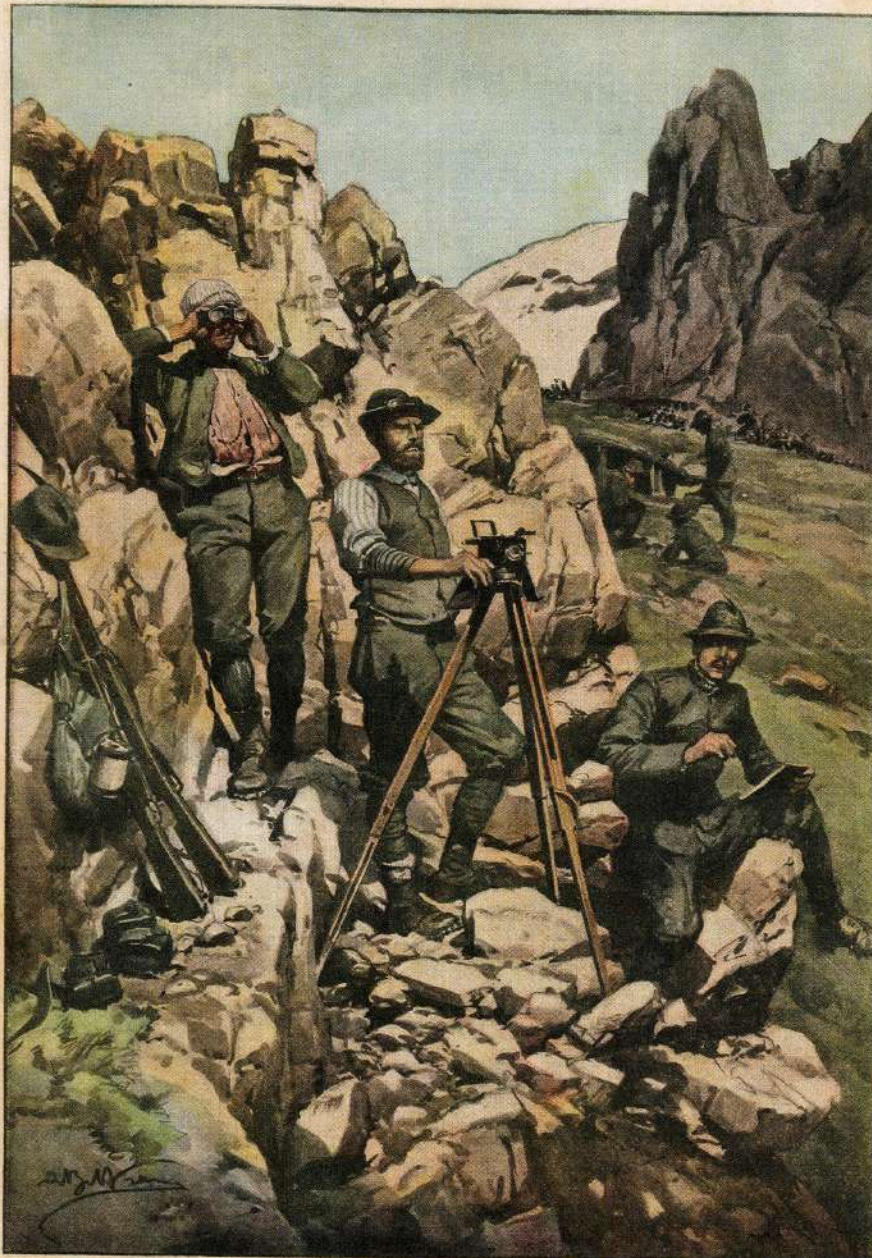
DEL REGNO ITALIANO
Anno L. 5 - Fr. 10 -
Semestre 2,50 - 5 -
Si pubblica a Milano ogni Domenica
Supplemento illustrato del "Corriere della Sera."
Via Scuteriana, N. 22
MILANO
Per tutti gli articoli e illustrazioni è riservata la proprietà letteraria e artistica, secondo le leggi e i trattati internazionali.
Anno XVIII. - Num. 18. 30 Aprile - 7 Maggio 1916. Centesimi 10 il numero.



Le trovate dei nostri alpini: barili e "stitte esplosive", fatti precipitare sulle posizioni austriache.

(Disegno di A. Beltrame).

La Domenica del Corriere - Anno XVIII, Num. 18, 30 aprile-7 maggio 1916



Nel Trentino mentre si sviluppa l'offensiva austriaca: segnalazioni ottiche da una posizione difesa dagli alpini.

(Disegno di A. Beltrame).

La Domenica del Corriere - Anno XVIII, Num. 22, 28 maggio-4 giugno 1916

LA DOMENICA DEL CORRIERE

DEL REGNO SERVO Si pubblica a Milano ogni Domenica Titolo del giornale:
 Anno L. 5 Fr. 10 Via Solferino, N. 25 MILANO
 Numero 2,50 + 2 Supplemento illustrato del "Corriere della Sera"

Per tutti gli articoli e illustrazioni è riservata la proprietà letteraria e artistica, secondo le leggi e i trattati internazionali.

Anno XVIII. — Num. 27. 2 - 9 Luglio 1916. Centesimi 10 il numero.



Gli alpini espugnano Malga Fossetta e Monte Magari, catturando, fra l'altro, una batteria di sei cannoni.

(Disegno di A. Beltrame.)

(Comunicato del 17 giugno)



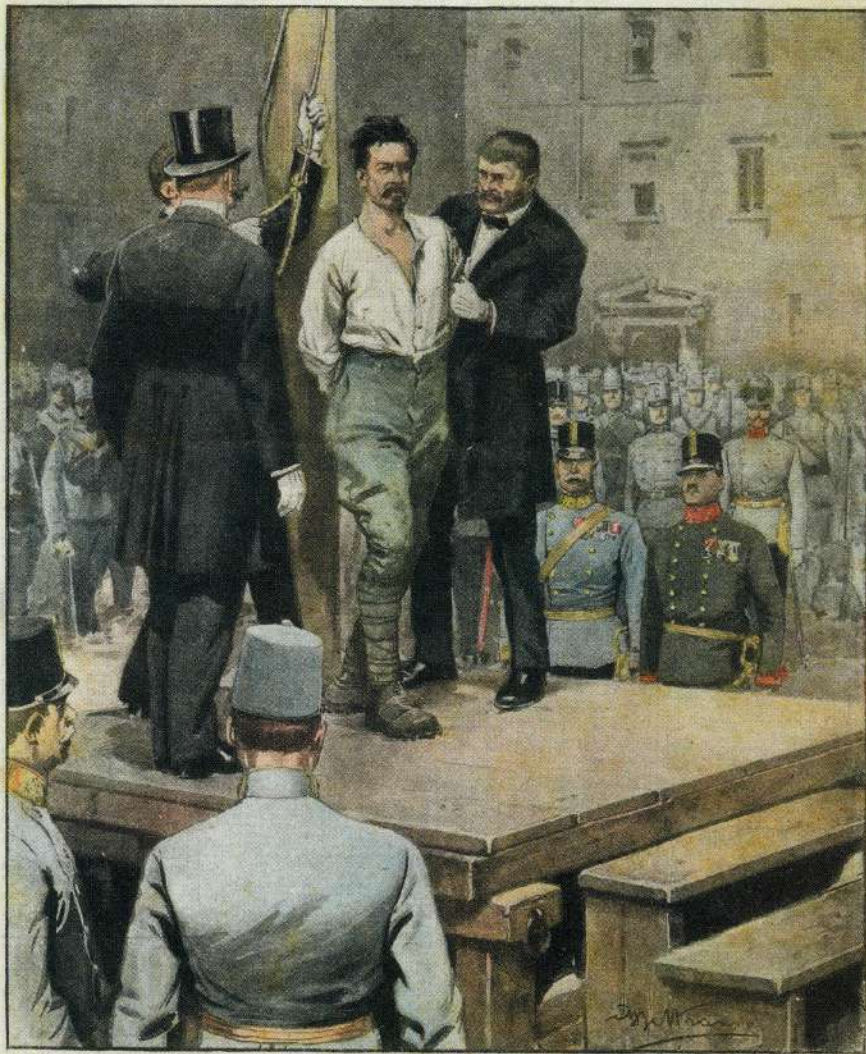
Ad est del torrente Maso, una sezione di mitragliatrici conquistata viene rivolta contro il nemico.

(Disegno di A. Beltrame.)

(Comunicato del 16 maggio)

LA DOMENICA DEL CORRIERE

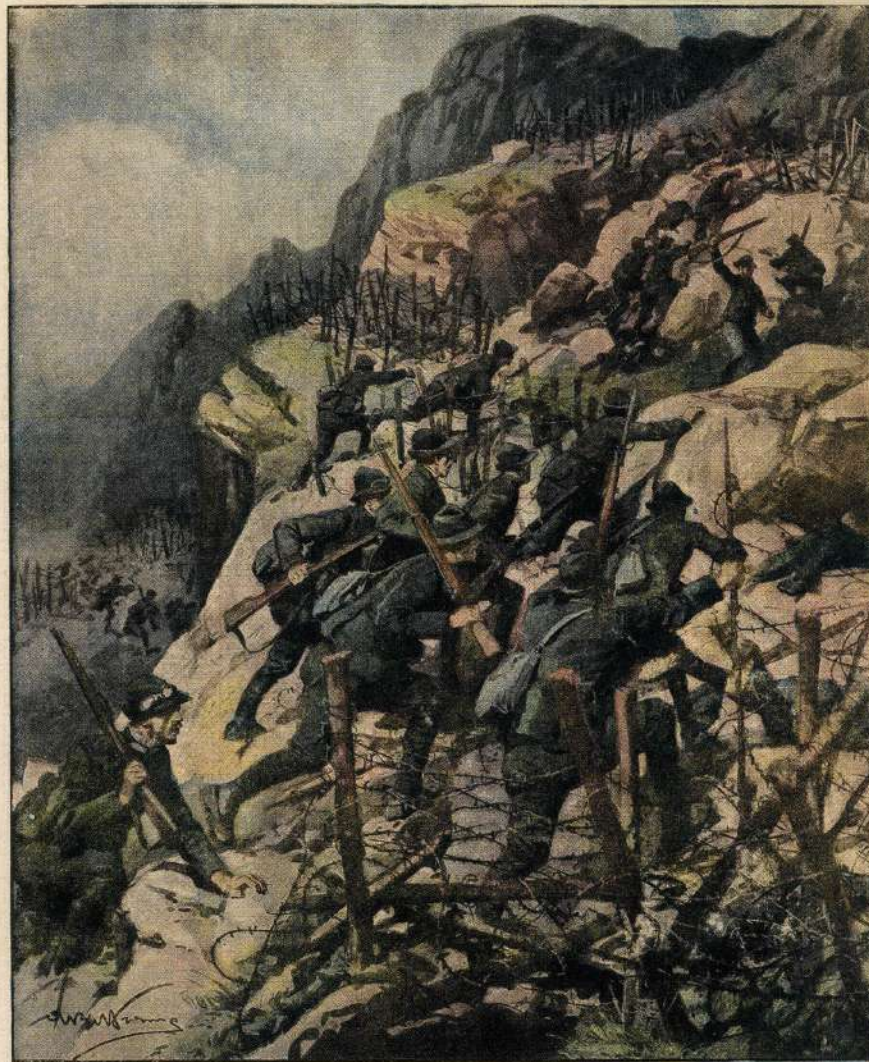
DEL REGNO ESTERO
 Anno L. 5 Fr. 10 -
 Semestre 2,50 - 5 -
 Si pubblica a Milano ogni Domenica
 Supplemento illustrato del "Corriere della Sera"
 Uffici del giornale:
 Via Solferino, N. 28
 MILANO
 Per tutti gli articoli e illustrazioni è riservata la proprietà letteraria e artistica, secondo le leggi e i trattati internazionali.
 Anno XVIII. - Num. 31. 30 Luglio - 6 Agosto 1916. Centesimi 10 il numero.



La nuova infamia austriaca: il martirio di Cesare Battisti nel Castello di Trento.
 (Disegno di A. Beltrame).

LA DOMENICA DEL CORRIERE

DEL REGNO ESTERO
 Anno L. 5 Fr. 10 -
 Semestre 2,50 - 5 -
 Si pubblica a Milano ogni Domenica
 Supplemento illustrato del "Corriere della Sera"
 Uffici del giornale:
 Via Solferino, N. 28
 MILANO
 Per tutti gli articoli e illustrazioni è riservata la proprietà letteraria e artistica, secondo le leggi e i trattati internazionali.
 Anno XVIII. - Num. 32. 6 - 13 Agosto 1916. Centesimi 10 il numero.



Tra i picchi di Monte Chiesa e Monte Campogioielli (a oltre 2000 metri) gli alpini sfondano tre ordini di reticolati austriaci.
 (Disegno di A. Beltrame). (comunicato del 10 luglio).

LA DOMENICA DEL CORRIERE

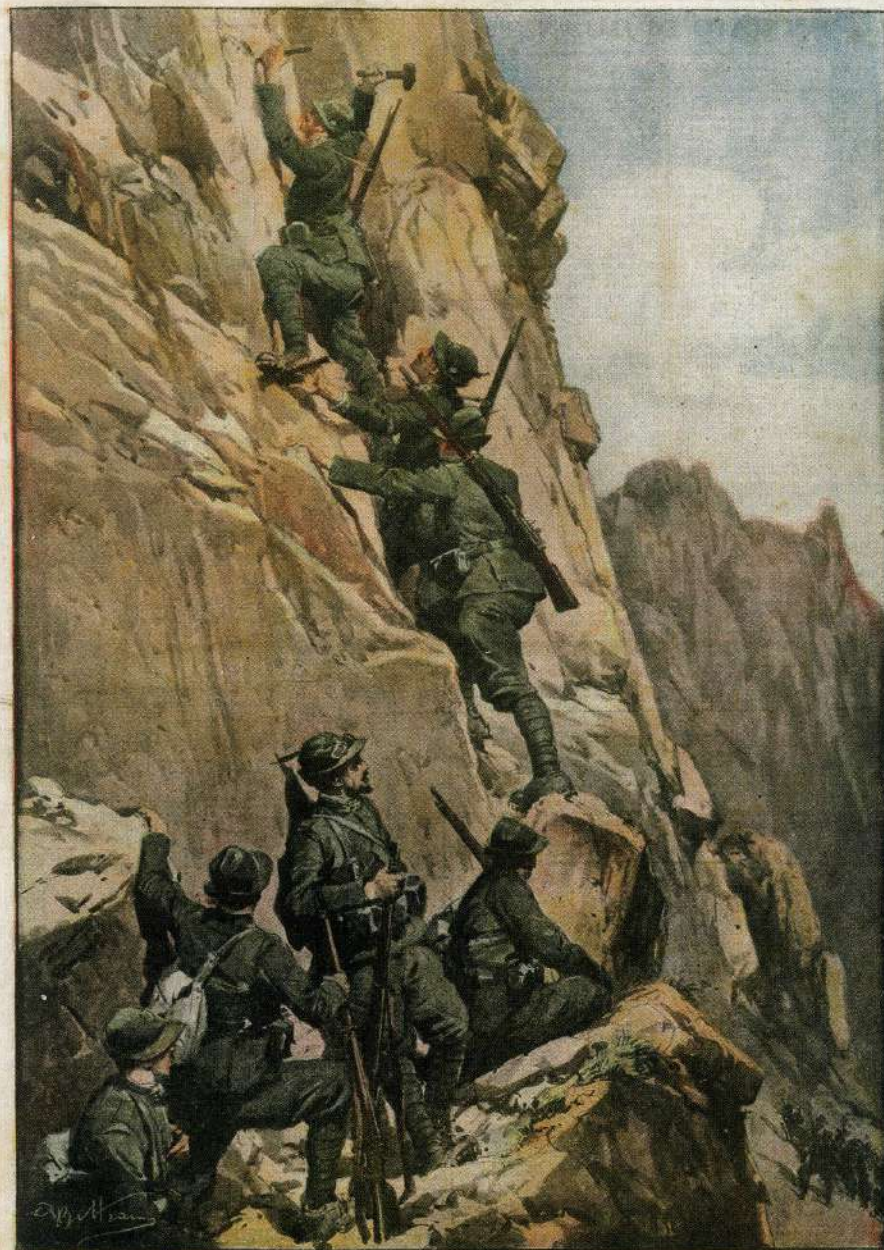
DEL PRIMO PIANO
Anno L. 8 - Fr. 10 -
Semestre 2,50 - 5 -
Si pubblica a Milano ogni Domenica
Supplemento illustrato del "Corriere della Sera",
Via Scоторino, N. 22
MILANO

Per tutti gli articoli e illustrazioni è riservata la proprietà letteraria o artistica, secondo le leggi e i trattati internazionali.
Anno XVIII. - Num. 37. 10 - 17 Settembre 1916. Centesimi 10 il numero.



"Nella zona di Fassa (AVISIO), dopo lotta accanita, gli alpini occuparono l'aspra cima del Cauriol, ergendosi sulle ripide rocce a 2495 metri. La posizione fu subito rafforzata ed è in nostro saldo possesso. Erano presi al nemico una trentina di prigionieri, fra i quali un ufficiale." (Comunicato del 10 agosto.)
(Disegno di A. Beltrame).

La Domenica del Corriere - Anno XVIII, Num. 37, 10-17 Settembre 1916



Gli alpini scalano le pareti verticali a nord-est del Cauriol, piantando nelle rocce i ferri che servono da gradini.

(Disegno di A. Beltrame).

La Domenica del Corriere - Anno XVIII, Num. 40, 1-8 ottobre 1916

LA DOMENICA DEL CORRIERE

ANNO L. 5 - Fr. 2 -
Semestre 2 75 - 4 25

Si pubblica a Milano ogni Domenica
Supplemento illustrato del "Corriere della Sera"

Uffici del giornale:
Via Solteriano, N. 25
MILANO

ANNO 1917

L'artiglieria è issata sulle rocce e gli uomini le scalano con ardimento. L'Ortigara si colora di rosso sangue. I mutilati incitano a combattere sino all'ultimo. Le madri consolano i figli che vanno al fronte. I boce del '99 vengono buttati nella mischia e sul Piave il battesimo del fuoco li vede lottare con la baldanza dell'età.



Tra la Patria e i combattenti. A dorso di mulo, sotto la tempesta, i doni di Capodanno salgono alle trincee di prima linea. (Disegno di A. Beltrame).