

Interalpe Val d'Aona



Costa Salinas alla fo. Corna d'Alpe

1904

Neonemurino alla fo. Salpa  
Salpa Calda o Salpa Sghetta (Val d'Aona)



1905

Val d'Aona Salpa alta (1911)  
Il ponticello per la fo. di Salpa alta a Salpa alta (Val d'Aona)



1905

La fo. Salpa alta (1911)



1911

Trincea di neve sul lago di Targona  
in "Cignani" (1915)



1915

La batteria Mortai 323



Un mortaro salito a Montorio

Il laghetto di Auletta



2398

Al Passo della Lobbia  
Sembra l'orizzonte



Il rifugio la sera, faticosa vigilia  
Kient



Una foto di Auletta nei suoi  
di valma



MUSEO  
DELLE STORIE  
DI BERGAMO

*Sotto la Lobbia Alta - L'arrivo di un  
colpo a tempo molto alto*



162

*Funerale dei soldati*



165

*Patto della Sabbia*

*Materiale preparato per un traino*



163

*Sotto la Lobbia Basso*



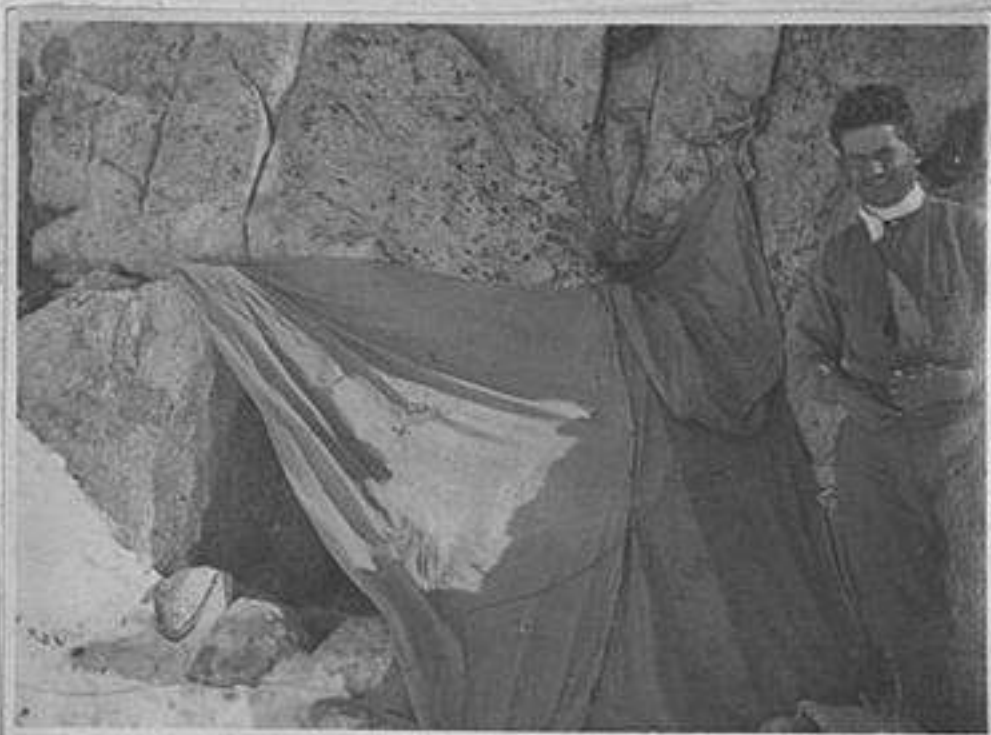
166

*Il ghiacciaio del Pizgama*



169

*Una "stampa" fa latte a 3200 metri*



167

Postume Passo di Fargorida Cima Laves Adamello

Travio di S. Maria della Croce



In trincea a Cetta Croce

168

Sotto la Lobbia alta

168



Dopo il combattimento del 30 aprile 1916

170

A Passo Lobbia

171



172

173

Dal Passo Lobbia

MANCA  
monete 179

Guardando il Crostaceo di Laces



Custodiendo un ferito (30 aprile 1916) 176

Maggiore Vitalini  
ferito alla testa



178

Letto Lobbia alta



175

Letto il Crostaceo di Laces. Postazione di una  
meteo-stazione



Reparto munizioni a Lobbia alta 177



179

*La linea dei passi*

9° di Dizio

8° della Gredicesina

M. Venasio



185

186

*Corno Bianco*



187

*Monte Turoceto (3325)*



188

*Sulla Vedretta del Maudroue*



1 Maggiore Fenes  
2 " Lacci

189

*Un accantonamento alpino*



191

*Care' alto - Saucba - Sotto Trei Morti*



193

*O<sup>ro</sup> Faribaldi*



190



182

*La stazione teleferica di Malga di Molto*



194

*Valletta, sul Venero col*



195

*Corvo Bedole  
Bella Valletta      O<sup>mo</sup> del Lago      Punta Pisgana*



196

*Vedretta del Pisgana  
Corvo Bedole      Cima Bianchi*



197



*La batteria mortai 668 sul Costone del Sares*



198



199



200

*Un sottileffusto per mortai 668*



201



202

Un mortaro tolto agli austriaci



- 1 Cap. Pannicci
- 2 ten. Fel. Signorini
- 3 " Deledisnioli

221

Sul Corno di Casuto

Salgo la teleferica Rifugio Faribalt - Passo Faribalt



222

Schiatori



224

- 1 Cap. Pannicci
- 2 ten. Bonavilla

Durante i lavori della 4<sup>a</sup> batteria a Cresta Croce



225



223

*Il Ceruo di Casuto sul Passo della Porta (fotografia Surante, abissi) su foto di T. Triletti (V. Casuso Capello)*  
 (1) Lo scoppio di una granata



*Da Cretta Croce - tiro di prova con una slitta  
 freno*

*255  
 Dopo una refezione*

256



*257  
 Al ritorno sopra granata*

*258  
 Trasporto sul fessò in batteria*

258



259

*Esperimento di traino*



270

*Esperimento di una slitta su neve*



271

*Galleria Patto S. Cavuto  
Patto S. Lared*



272

*un ferito al posto*



273

*Stazione eliografica  
a Cima Lates*



274

*Presentat. armi!*



275