



1



2



3



4



5



6



7



8

Photograph	<i>Lucie Samois</i>
Negative	
Subject	<i>Adams</i>



9





13



14

Positivo	<i>Fonte Someno</i>
Negativo	
Soggetto	<i>Adarnello</i>



15

Positivo	<i>Luca Someno</i>
Negativo	
Soggetto	<i>Adarnello</i>



16



17



18



19

5



20



21



22

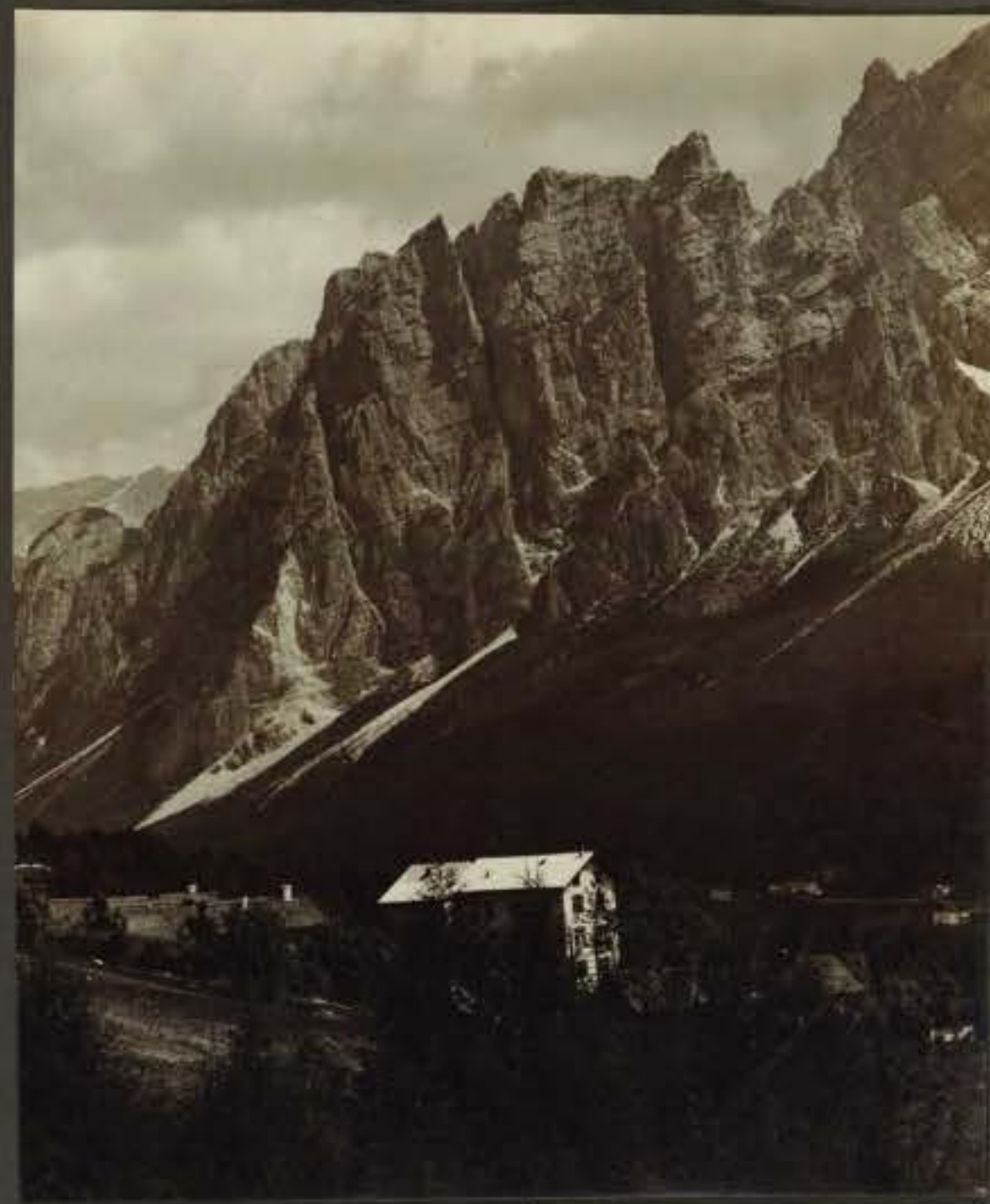


Photograph	<i>Tinente Comayla</i>
Negative	
Location	<i>Atacama</i>

24



Esigrafo	<i>Carroll</i>
Negativa	
Argento	



Esigrafo	
Negativa	
Argento	<i>Point Bonaparte</i> <i>Alps, France</i>



27-28-29-30-31-32-33-34



35

Photograph	Luca Comerio
Negative	
Subject	Adamello



36

36



38

37





27-28-29-30-31-32-33-34

9







Fotografia *Gen. Bonaccosta*
Negativo
Soggetto:

Fotografia *Gen. Bonaccosta*
Negativo
Soggetto: *Gruppo di un pajo di uomini -
già sulla vetta del Montecorno (2800 m.)
a circa 1100 m.
del monte di San Giacomo (2800)*

Fotografia *Gen. Bonaccosta*
Negativo
Soggetto: *Il fontale di San Giacomo
con un ufficiale austriaco per
"pionieri" a Villa d'Alto*



Fotografia *Gen. Bonaccosta*
Negativo
Soggetto: *Camp alla base (a 1100 m.)
del monte di San Giacomo*



Fotografia	Eno Bonaccorsi
Negativo	
Descrizione	Lavoro in alta montagna



Fotografia	Aldo Bonaccorsi
Negativo	
Descrizione	Scoperta Casertana in montagna alla punta della Croce (m. 3296) la flora è molto alta e variata. Col. alpino italiano il 29/4-16



Fotografia	Eno Bonaccorsi
Negativo	
Descrizione	Scoperta Casertana in montagna alla punta della Croce (m. 3296) la flora è molto alta e variata. Col. alpino italiano il 29/4-16



Fotografia	Eno Bonaccorsi
Negativo	
Descrizione	Alpino in servizio di combattimento



Fotografia	Aldo Bonaccorsi
Negativo	
Descrizione	Scoperta Casertana in montagna alla punta della Croce (m. 3296) la flora è molto alta e variata. Col. alpino italiano il 29/4-16



Fotografia	Eno Bonaccorsi
Negativo	
Descrizione	Cable car in salita al passo Suro in 3149 (Alamelle)



Fotografia	Eno Bonaccorsi
Negativo	
Descrizione	Colonna nel passo dell'Alamelle



Fotografia	Eno Bonaccorsi
Negativo	
Descrizione	Sotto al passo Brevia in Alamelle



Fotografia	<i>Capitano Cappola</i>
Negativo	
Soggetto	<i>Valle Giudicaria</i>





61

37



62



Una pattuglia di skiatori si prepara a partire per una escursione, verso Cima Blais.

Una chiesa abbandonata. Valle di Viso, che porta alla forcellina di Montozzo.

Il Serodino, baraccamenti per la riserva d'avamposti di Cima Tonale e Cima Cady.
1) Il Castellaccio
2) Il passo di Buole

Le nostre linee che da Cima Cady scendono al passo del Tonale. Baracca del comando del reggimento, durante l'azione dell'ottobre 1915. al paletto fanno capo diverse linee telefoniche.

Negative del Ten. ROCCA Pietro 27^a Squadriglia aeroplani



66



Una riseretta per munizioni di artiglieria (per pezzi da 280).

La messa di Natale agli avamposti. Serodino (Tonale)

La dogana al passo del Tonale.

La nostra piccola guardia a q. 2733 (Tonale)
1) monti di Val di Viso .

Ponte di legno. Il primo proiettile austriaco, che ha varcato la frontiera.



74 Skiatori in ricognizione in Valle Albiolo.



Trincee di Cima Gady (Tonale), in fondo il gruppo dell'Albiolo.



L'arrivo dei rifornimenti al Serodine.
1) il costone di Cima Sorti.



74 Balmarie lungo la strada del Tonale.



75 Skiatori in Valle Albiolo.
1) in fondo il Tonale sudtirolo
2) la valle del Sole

Regative del Ten. ROCCA Pietro 27^a Squadriglia aeroplani



776 La messa di Natale al Serodine (Tonale)



777 L'arrivo dei viveri al Serodine.



778 Arrivo di una colonna di rifornimento al Serodine.
1) il Piagnon
2) il Corno d'Aula
3) il Baitone



779 Colonna di artiglieria da campagna (da 75 Deport)



780 Sarcosamenti alla Bocchetta di Cima Sorti (Tonale)



81 Fraine con elitta di un cannone da 87. da Ponte di Legno a Cima Sorti.



82 La piccola guardia a q. 2333 (Tonale)



83 1) Cima Serodine
2) Il Castellaccio
3) I Monticelli (austriaco)



84 La costruzione di savalli di Frisia a q. 2735 sopra del Tonale.
1) Il Costone dell'Albiolo austriaco
2) Il Tonale Austriaco.



85 La gran guardia di Cima Cady; sopra del Tonale

Negative del Ten. ROCCA Pietro 27° Squadriglia aeroplani



86 La messa di Natale al Serodine (Tonale).

27